

## CIEPŁO Z NATURY

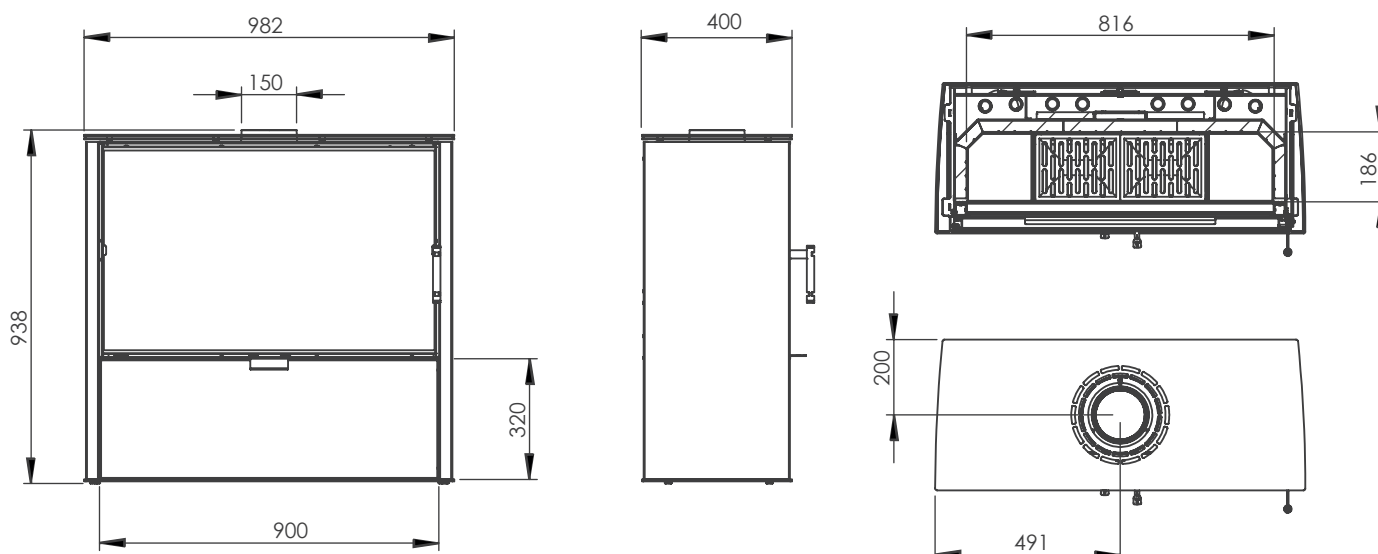
### PODSTAWOWE INFORMACJE O PRODUKCIE



- Żeliwny czopuch, ruszt oraz szyba decor w standardzie.
- Komora spalania wyłożona akubetem.
- Dwie opcje montażu czopucha - z góry lub z tyłu (przy położeniu z tyłu gówny otwór zaślepiony płytą grzewczą).
- Boki obudowy dostępne w wariantach kolorystycznych.
- Możliwość podłączenia DGP.
- Niezależna regulacja dopływu powietrza pierwotnego i wtórnego, za pomocą dwóch dźwigni.
- Modułowa podstawa - cztery warianty montażu (na nogach lub z wnęką na drewno).
- Paliwo: sezonowane drewno drzew liściastych (buk, brzoza, grab) o wilgotności < 20%.

### PIEC WOLNOSTOJĄCY LUPO LARGE

Moc nominalna	11 kW
Zakres obciążenia grzewczego	8-14 kW
Sprawność cieplna	82 %
Emisja CO [przy13% O <sub>2</sub> ]	0,921 g/m <sup>3</sup>
Emisja pyłków [przy13% O <sub>2</sub> ]	0,028 g/m <sup>3</sup>
Temperatura spalin	230 °C
Maksymalna długość polan	350 mm
Średnica czopucha	150 mm
Średnica dolotu powietrza	100 mm
Waga	194 kg



## NATURAL HEATING

### PRODUCT INFORMATION



- Cast iron flue, grate and decor glass as a standard.
- Combustion chamber lined with a special concrete (akubet).
- Two options of flue mounting: from the top or at the back (when mounting at the back, the main opening is covered with a heating plate).
- Sides of the housing available in different colours.
- Possibility of connecting hot air distribution system.
- Independent adjustment of the primary and secondary air intake by two levers.
- Modular base – four mounting options (on feet or with a wood shelf).
- Fuel: seasonal coniferous hardwood (birch, beech, hornbeam) < 20% humidity.

### FREESTANDING STOVE **LUPO LARGE**

Nominal power	11 kW
Heating load range	8-14 kW
Thermal efficiency	82 %
CO emission (by 13% O <sub>2</sub> )	0,921 g/m <sup>3</sup>
Dust emission (by 13% O <sub>2</sub> )	0,028 g/m <sup>3</sup>
Combustion gas temperature	230 °C
Maximum log length	350 mm
Flue diameter	150 mm
Air inlet diameter	100 mm
Weight	194 kg

