

## PODSTAWOWE INFORMACJE O PRODUKCIE

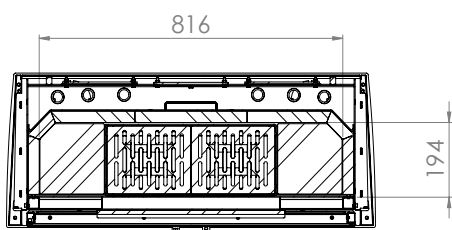
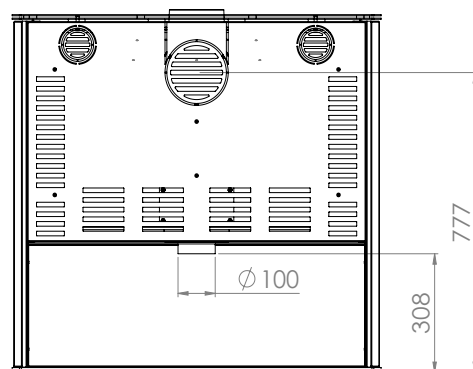
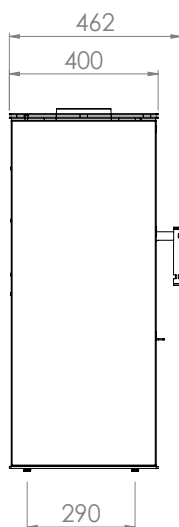
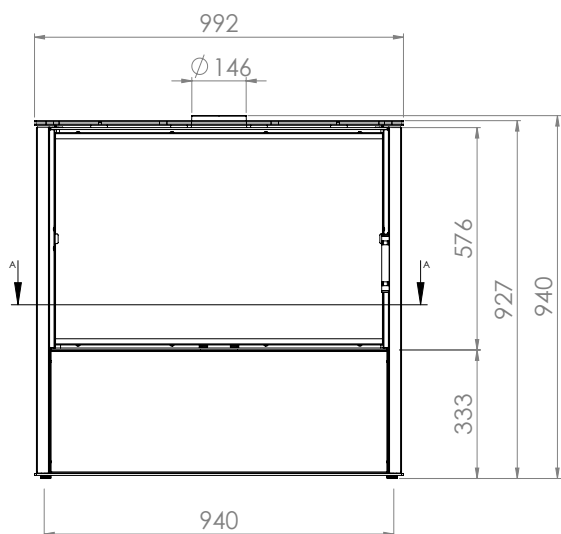


- Żeliwny czopuch, ruszt oraz szyba decor w standardzie.
- Komora spalania wyłożona akubetem.
- Dwie opcje montażu czopucha - z góry lub z tyłu (przy położeniu z tyłu gówny otwór zaślepiony płytą grzewczą).
- Boki obudowy dostępne w wariantach kolorystycznych.
- Możliwość podłączenia DGP.
- Niezależna regulacja dopływu powietrza pierwotnego i wtórnego, za pomocą dwóch dźwigni.
- Modułowa podstawa - cztery warianty montażu (na nogach lub z wnęką na drewno).
- Paliwo: sezonowane drewno drzew liściastych (buk, brzoza, grab) o wilgotności < 20%.

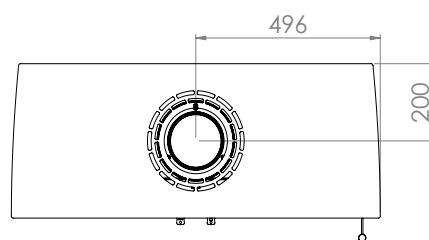
Moc nominalna [kW]	11
Zakres obciążenia grzewczego [kW]	5,5-14
Sprawność cieplna [%]	82
Emisja CO (przy 13% O <sub>2</sub> ) [g/m <sup>3</sup> ]	0,028
Emisja pyłków [g/m <sup>3</sup> ]	0,921
Średnie zużycie paliwa [kg/h]	3,3
Wymiary szyby [mm]	880x540
Średnica czopucha [mm]	150
Średnica dolotu [mm]	100
Waga [kg]	190
Współczynnik efektywności	109,9



# LUPO L



PRZEKRÓJ A-A



# LUPO L