

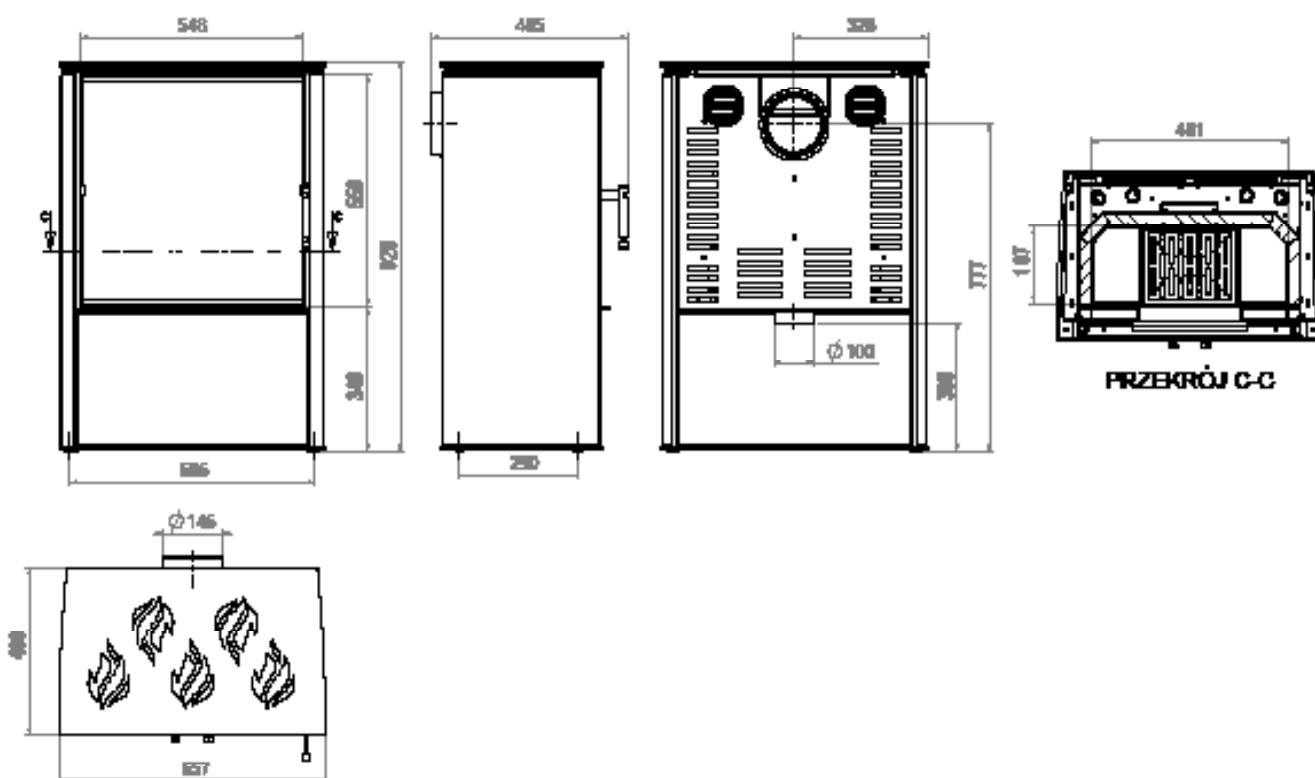
PODSTAWOWE INFORMACJE O PRODUKCIE



- Innowacyjna płyta grzewcza w kominku
- Żeliwny przewód dymowy, ruszt i szkło dekoracyjne w standardzie.
- Komora spalania wyłożona acubethem.
- Montaż przewodu dymowego z tyłu (przy umieszczeniu z tyłu otwór główny zaślepią się płytą grzewczą).
- Boki obudowy dostępne są w różnych kolorach.
- Możliwość podłączenia DGP.
- Niezależna regulacja dopływu powietrza pierwotnego i wtórnego za pomocą dwóch dźwigni.
- Podstawa modułowa - cztery możliwości montażu (na nóżkach lub z wnęką na drewno).
- Paliwo: sezonowane drewno liściaste (buk, brzoza, grab) o wilgotności < 20%.
- Płyta grzewcza umieszczona w górnej części korpusu

Moc nominalna [kW]	8,7
Zakres obciążenia grzewczego [kW]	4-11
Sprawność cieplna [%]	82
Emisja CO (przy 13% O ₂) [g/m ³]	0,033
Emisja pyłków [g/m ³]	0,480
Średnie zużycie paliwa [kg/h]	2,6
Zalecane wymiary kratki wylotowych [cm ²]	630-720
Zalecane wymiary kratki wlotowych [cm ²]	360-590
Wymiary szyby [mm]	540x540
Średnica przewodu spalinowego [mm]	150
Średnica wlotu [mm]	100
Masa [kg]	140
Współczynnik sprawności	109,9

**LUPO MCP**



LUPO MCP